

BSC系列 换电连接器

随着电动汽车运营市场和OEM发展方式的变化，越来越多的电动汽车将会采用换电的模式“车电分离”。换电连接器主要用于动力电池和整车、动力电池和充电系统（换电站中）之间的电连接，通过具有浮动结构的，可重复的插拔换电连接器与动力电池之间的互相配合，实现快速高效更换。换电连接器通过线缆或铜排连接电池与整车的其他系统，进行功率传输、通信连接，接地保护，实现可靠连接。

智绿公司设计的换电连接器具有X、Y、Z方向的可浮动功能，可调整电池包在换电过程中位置存在的对接偏差，防止因偏差导致的插拔过程中无法插入或撞击造成损坏。



版本	描述	时间	修改人
REV_A	Initial issue	2024/5/27	Norin

Chilye

Chilye

Chilye

▲ 如果需要了解此系列的产品更多的信息如：尺寸、规格、图纸及售价，请发邮件至 evsales@chilye.com，或致电智绿公司。

苏州智绿环保科技有限公司
SUZHOU CHILYE GREEN TECHNOLOGY CO.,LTD.
地址：苏州工业园区兴浦路瑞恩巷2号 邮编：215000
电话：0512-69566052 传真：0512-69566055
邮箱：evsales@chilye.com



应用范围

可更换的电池箱用连接器

机械特性

插拔寿命：大于5000次
高压互锁：有
接线方式：M6螺栓
插拔力：200-300N
浮动尺寸：X、Y:±3mm, Z:4mm
旋转角度：>1°

电气特性

额定电压：1000VDC
额定电流：200A
绝缘阻抗：>200MΩ
绝缘耐压：3000V AC

环境特性

防护等级：紧密配合时：IP67, IP6k9k;
电气保护：IPXXB
工作温度：-30°C 至 50°C
储存温度：-40°C 至 65°C

接线参数

高压线缆：25-50mm²
接地线缆：16mm²
互锁线缆：0.5mm² 17、18号孔位（电池端）14、13号孔位（车辆端）

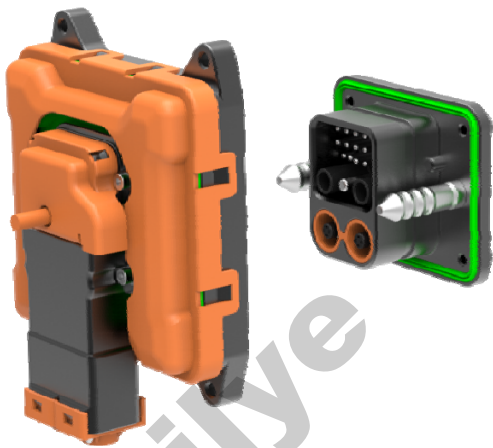
参考标准

GB/T 32879-2016
GB/T 11918.1-2014
USCAR-2
USCAR-37

产品选型

产品类型	CL-BSC800
插座	CL-BSC800-S-XX-XX
插头	CL-BSC800-P-XX-XX

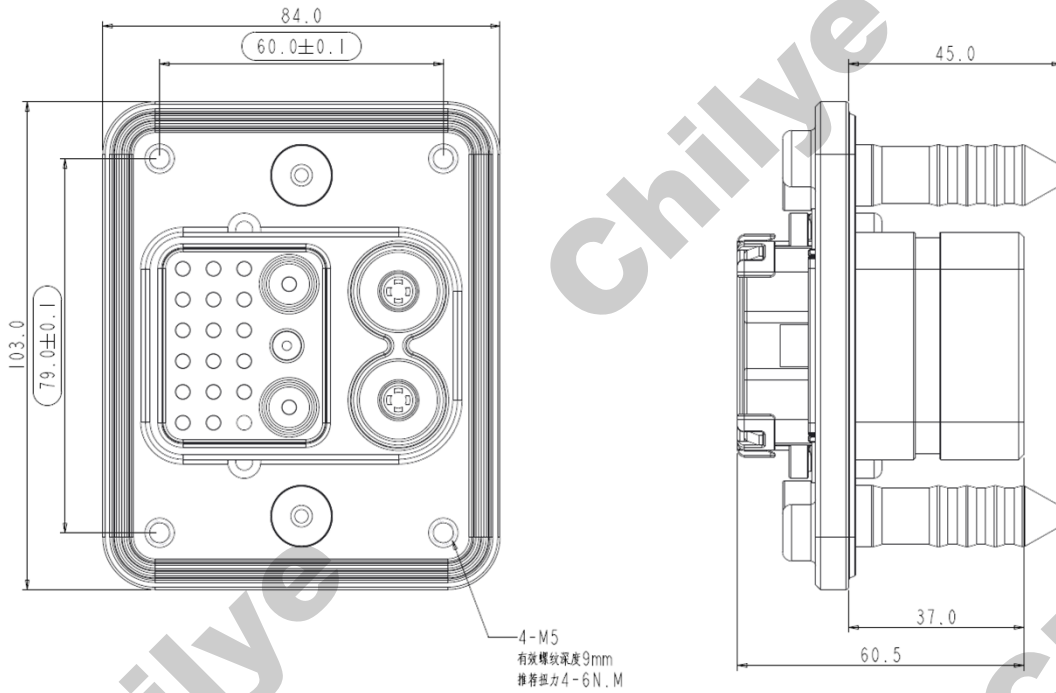
注：前两位XX代表插件的芯数，后两位XX代表线缆的平方数



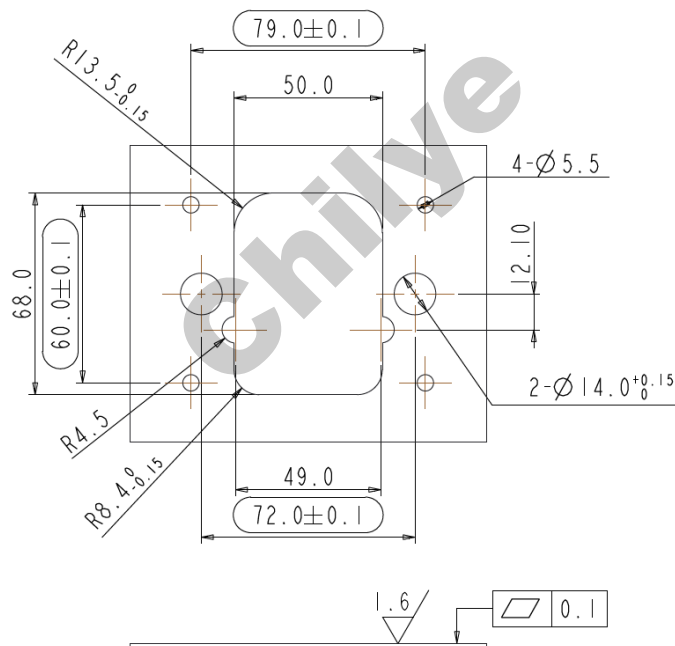


1. 插头

1.1 产品外型尺寸



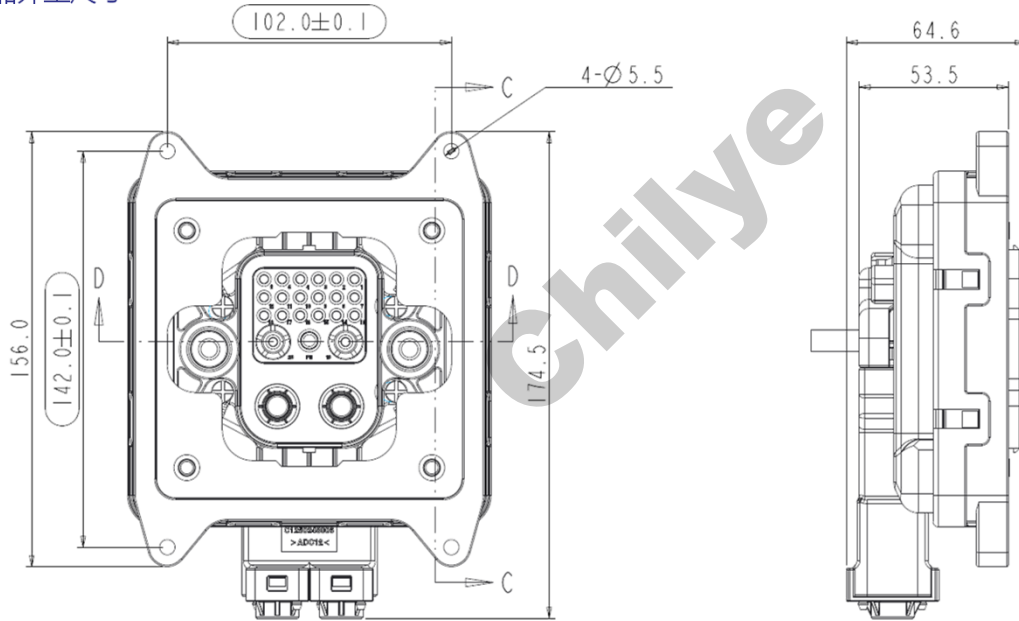
1.2 开孔尺寸图



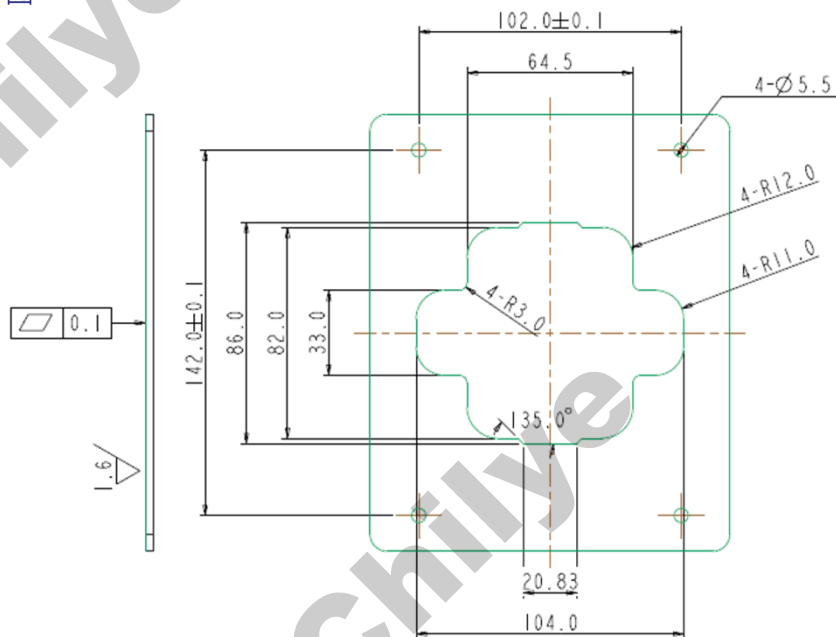


2. 插座

2.1 产品外型尺寸



2.2 开孔尺寸图





3. 插头插座装配工艺

插头与插座插合到位时，插头和插座的安装面间隙为16.5mm，考虑到Z轴的浮动结构，故Z轴装配好后尺寸允许偏差为 2mm

